



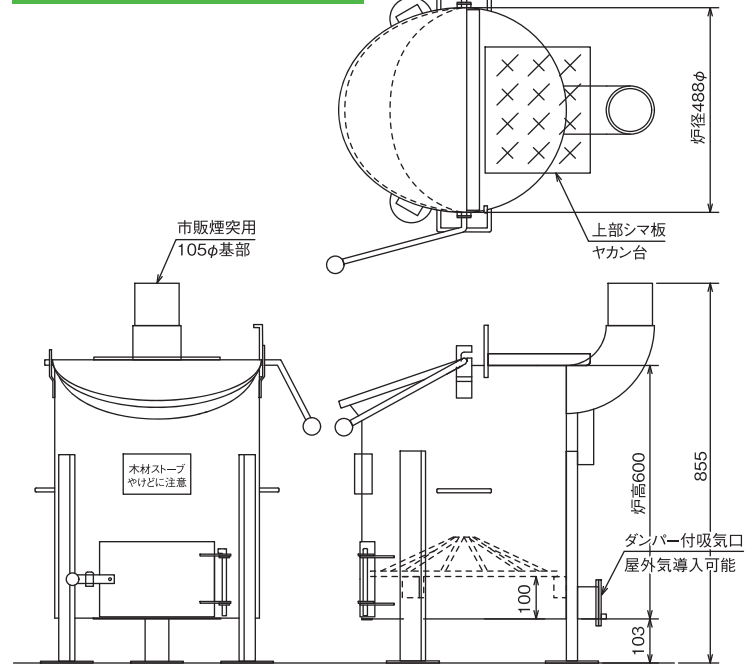
# アルマ加工仕上げで耐久性抜群

## 木材ストーブ

MS-110型 炉内容積110ℓ



### 外観図



※仕様・寸法は予告なく変更する場合があります。

### 取り扱い注意事項

- 本製品は木材専用のストーブです。木材以外の物は燃やさないで下さい。
- 本製品は土間、作業場専用のストーブです。密閉された部屋でご使用されますと、一酸化炭素中毒などの事故の恐れがありますので換気などには十分ご注意下さい。
- 後脚下部にはダンパー付き吸気口があります。ダンパーを調節してご使用下さい。
- 本製品には煙突は付属しておりません。基部パイプが105φですので市販の105φ用排気筒をご利用下さい。



### ヤカン台

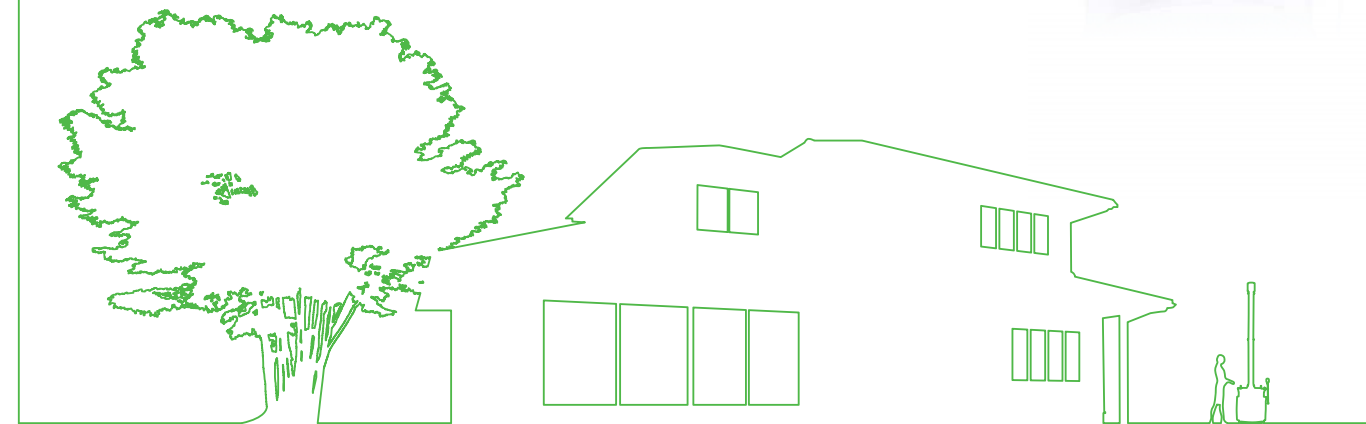
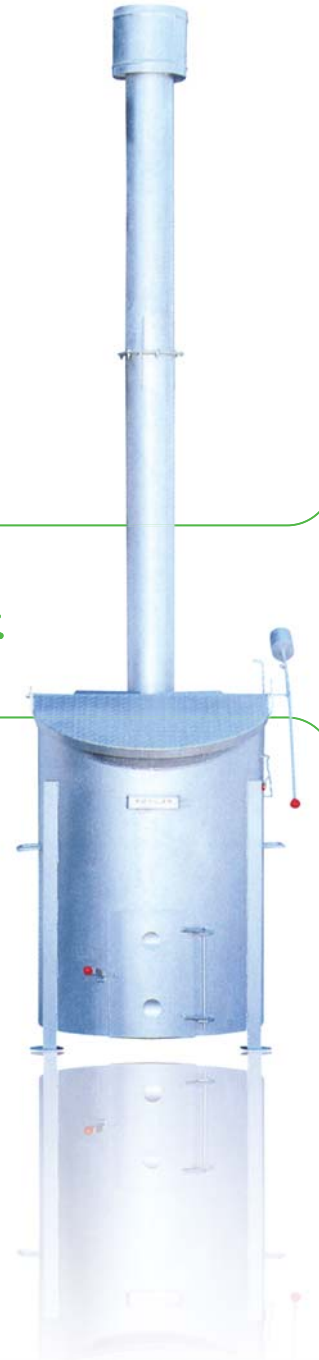


上部シマ板にヤカン台を設置。

**SANWA PROTEC**  
DUSTCOLLECTOR & INCINERATOR

神社・寺お焚き上げ用  
家庭・一般用

## 簡易型焼却器



有限会社 **サンワプロテック**

〒571-0002 大阪府門真市岸和田4-10-24

TEL 072-882-6675 FAX 072-882-6673

E-mail inoue@pt-sanwa.net

<http://www.pt-sanwa.net>

販売店

有限会社 **サンワプロテック**



# 小型で高性能 耐久性抜群!!

簡易型焼却器には全機種、アルマ加工仕上げがしてありますので、本体は長年にわたり安心してご使用いただけます。

アルマ加工とは、鉄製品をフラックス(薬品)処理して、約700℃前後に保たれた溶融アルミニウム浴槽中に数分間浸漬し、メッキ処理を施す表面加工法です。

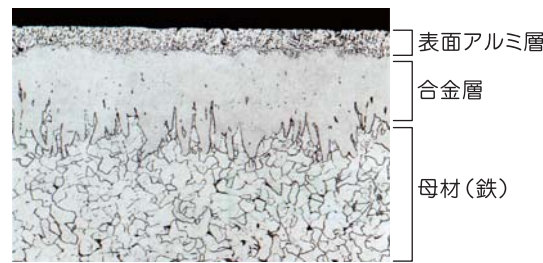
アルマ加工された製品は、鉄とアルミニウムの合金層の特性により、耐熱・耐蝕・耐ガス性の分野においては抜群の優秀性を示します。

ゴミ焼却中、焼却内部は非常に高熱になりますので、アルマ加工は焼却器にとってはまさに最高の仕上げと言えます。

## 特徴

- 取り扱いが簡単な上、補助燃料は一切不要なので大変経済的です。
- ゴミ投入口が広いので大変扱い易くなっています。
- N型については、ネット付きになっていますので安心です。
- 材木・ウエス等、特に高熱を発生するゴミの焼却については、耐火レンガ(最大厚50mm、波型、耐熱性約1,200℃)張りのRN型をお勧めします。
- ロストル、煙突等の消耗品については部品交換が可能です。

## 顕微鏡写真



名古屋市工業研究所による顕微鏡画像(倍率×200)

## 内部構造

N-4W型



N-4W型

RN型



RN-4型

RN-5型



※各機種の容量は、全容量ではなく火格子(ロストル)から上の部分だけの表示です。

※仕様・寸法は予告なく変更する場合があります。

## 小型焼却器のお取り扱いについて

### 廃掃法施行令第六章の内容

#### 政令【焼却禁止の例外となる廃棄物の焼却】

公益上もしくは社会の習慣上やむを得ない廃棄物の焼却又は周辺地域の生活環境に与える影響が軽微である廃棄物の焼却として政令で定められるもの

法第16条の2第3号政令で定める廃棄物の焼却は、次のとおりとする。一、二省略	具体的な事例
三. 風俗習慣上又は宗教上の行事を行うために必要な廃棄物の焼却	正月の「しめ縄・門松等」を焚く行事塔婆の供養焼却
四. 農業、林業又は漁業を営むためにやむを得ないものとして行われる廃棄物の焼却	焼き畑・畔の草及び下枝の焼却・魚網にかかったゴミの焼却等
五. たき火その他日常生活を営む上で通常行われる廃棄物の焼却であって軽微なもの	家庭の庭先でのたき火・落ち葉焚き・キャンプファイヤー

### 使用方法 不用意な焼却は、煙や臭いなどで周囲に迷惑をかけ苦情の原因となりますので、必ず次の事を守りましょう。

- 紙くず・木ざれや乾いた落ち葉だけを焼却し、灰は庭木・畑に還元するなど適正に処理して下さい。草木灰は肥料(カリ)として有効利用できます。
- 燃やす場所、風向きや時間帯など「防火・安全」を充分考えて少量ずつ燃やして下さい。
- スチロールや塩ビなどプラスチック類・ゴム・ベニヤ板・合板・廃油などは黒煙・スス・悪臭などの発生原因となりますので焼却しないで下さい。

※ご使用にあたっては、お住まいの都道府県庁へご確認願います。